

ОПИСАНИЕ МЕСТОПОЛОЖЕНИЯ ГРАНИЦ

Охранная зона газопровода межпоселкового с. Большая Пудга- ст. Люга Можгинского района УР",
внутрипоселкового газопровода ст. Сардан

(наименование объекта, местоположение границ которого описано (далее - объект))

Раздел 1

Сведения об объекте		
№ п/п	Характеристики объекта	Описание характеристик
1	2	3
1	Местоположение объекта	Удмуртская республика, Можгинский район
2	Площадь объекта \pm величина погрешности определения площади ($P \pm \Delta P$), м ²	20839 \pm 51
3	Иные характеристики объекта	<p>1. Согласно Постановления Правительства Российской Федерации от 20.11.2000 г. № 878 "Об утверждении Правил охраны газораспределительных сетей" п. 14. На земельные участки, входящие в охранные зоны газораспределительных сетей, в целях предупреждения их повреждения или нарушения условий их нормальной эксплуатации налагаются ограничения (обременения), которыми запрещается лицам, указанным в пункте 2 настоящих Правил: а) строить объекты жилищно-гражданского и производственного назначения; б) сносить и реконструировать мосты, коллекторы, автомобильные и железные дороги с расположенными на них газораспределительными сетями без предварительного выноса этих газопроводов по согласованию с эксплуатационными организациями; в) разрушать берегоукрепительные сооружения, водопропускные устройства, земляные и иные сооружения, предохраняющие газораспределительные сети от разрушений; г) перемещать, повреждать, засыпать и уничтожать опознавательные знаки, контрольно-измерительные пункты и другие устройства газораспределительных сетей; д) устраивать свалки и склады, разливать растворы кислот, солей, щелочей и других химически активных веществ; е) огораживать и перегораживать охранные зоны, препятствовать доступу персонала эксплуатационных организаций к газораспределительным сетям, проведению обслуживания и устранению повреждений газораспределительных сетей; ж) разводить огонь и размещать источники огня; з) рыть погреба, копать и обрабатывать почву сельскохозяйственными и мелиоративными орудиями и механизмами на глубину более 0,3 метра; и) открывать калитки и двери газорегуляторных пунктов, станций катодной и дренажной защиты, люки подземных колодцев, включать или отключать электроснабжение средств связи, освещения и систем телемеханики; к) набрасывать, приставлять и привязывать к опорам и надземным газопроводам, ограждениям и зданиям газораспределительных сетей посторонние предметы, лестницы, влезать на них; л) самовольно подключаться к газораспределительным сетям. п. 15.</p>

Сведения об объекте		
№ п/п	Характеристики объекта	Описание характеристик
		<p>Лесохозяйственные, сельскохозяйственные и другие работы, не подпадающие под ограничения, указанные в пункте 14 настоящих Правил, и не связанные с нарушением земельного горизонта и обработкой почвы на глубину более 0,3 метра, производятся собственниками, владельцами или пользователями земельных участков в охранной зоне газораспределительной сети при условии предварительного письменного уведомления эксплуатационной организации не менее чем за 3 рабочих дня до начала работ. п. 16. Хозяйственная деятельность в охранных зонах газораспределительных сетей, не предусмотренная пунктами 14 и 15 настоящих Правил, при которой производится нарушение поверхности земельного участка и обработка почвы на глубину более 0,3 метра, осуществляется на основании письменного разрешения эксплуатационной организации газораспределительных сетей.</p> <p>2. Охранная зона газопровода межпоселкового с. Большая Пудга- ст. Люга Можгинского района УР", внутрипоселкового газопровода ст. Сардан</p>

Раздел 2

Сведения о местоположении границ объекта					
1. Система координат МСК-18, зона 2					
2. Сведения о характерных точках границ объекта					
Обозначение характерных точек границ	Координаты, м		Метод определения координат характерной точки	Средняя квадратическая погрешность положения характерной точки (Mt), м	Описание обозначения точки на местности (при наличии)
	X	Y			
1	2	3	4	5	6
1	341842.96	2159155.25	Метод спутниковых геодезических измерений (определений)	0.1	-
2	341843.80	2159153.69	Метод спутниковых геодезических измерений (определений)	0.1	-
3	341848.34	2159145.27	Метод спутниковых геодезических измерений (определений)	0.1	-
4	341841.13	2159138.26	Метод спутниковых геодезических измерений (определений)	0.1	-
5	341841.59	2159137.79	Метод спутниковых геодезических измерений (определений)	0.1	-
6	341985.36	2158932.09	Метод спутниковых геодезических	0.1	-

Сведения о местоположении границ объекта					
1. Система координат МСК-18, зона 2					
2. Сведения о характерных точках границ объекта					
Обозначение характерных точек границ	Координаты, м		Метод определения координат характерной точки	Средняя квадратическая погрешность положения характерной точки (Mt), м	Описание обозначения точки на местности (при наличии)
	X	Y			
			измерений (определений)		
7	341997.17	2158932.40	Метод спутниковых геодезических измерений (определений)	0.1	-
8	342019.12	2158897.62	Метод спутниковых геодезических измерений (определений)	0.1	-
9	342117.71	2158732.87	Метод спутниковых геодезических измерений (определений)	0.1	-
10	342118.85	2158732.09	Метод спутниковых геодезических измерений (определений)	0.1	-
11	342119.55	2158732.17	Метод спутниковых геодезических измерений (определений)	0.1	-
12	342136.40	2158739.25	Метод спутниковых геодезических измерений (определений)	0.1	-
13	342153.11	2158748.23	Метод спутниковых геодезических измерений (определений)	0.1	-
14	342155.53	2158749.52	Метод спутниковых геодезических измерений (определений)	0.1	-
15	342156.61	2158750.84	Метод спутниковых геодезических измерений (определений)	0.1	-
16	342156.66	2158751.69	Метод спутниковых геодезических измерений (определений)	0.1	-
17	342156.68	2158751.98	Метод спутниковых геодезических измерений (определений)	0.1	-
18	342156.62	2158752.21	Метод спутниковых геодезических измерений (определений)	0.1	-
19	342155.24	2158757.83	Метод спутниковых геодезических измерений (определений)	0.1	-

Сведения о местоположении границ объекта					
1. Система координат МСК-18, зона 2					
2. Сведения о характерных точках границ объекта					
Обозначение характерных точек границ	Координаты, м		Метод определения координат характерной точки	Средняя квадратическая погрешность положения характерной точки (Mt), м	Описание обозначения точки на местности (при наличии)
	X	Y			
20	342151.15	2158774.46	Метод спутниковых геодезических измерений (определений)	0.1	-
21	342147.04	2158789.08	Метод спутниковых геодезических измерений (определений)	0.1	-
22	342137.55	2158822.88	Метод спутниковых геодезических измерений (определений)	0.1	-
23	342125.60	2158842.56	Метод спутниковых геодезических измерений (определений)	0.1	-
24	342112.70	2158861.37	Метод спутниковых геодезических измерений (определений)	0.1	-
25	342090.97	2158896.67	Метод спутниковых геодезических измерений (определений)	0.1	-
26	342084.06	2158907.90	Метод спутниковых геодезических измерений (определений)	0.1	-
27	342079.88	2158914.70	Метод спутниковых геодезических измерений (определений)	0.1	-
28	342071.20	2158929.12	Метод спутниковых геодезических измерений (определений)	0.1	-
29	342057.88	2158951.25	Метод спутниковых геодезических измерений (определений)	0.1	-
30	342057.20	2158952.38	Метод спутниковых геодезических измерений (определений)	0.1	-
31	342054.78	2158956.67	Метод спутниковых геодезических измерений (определений)	0.1	-
32	342056.89	2158959.65	Метод спутниковых геодезических измерений (определений)	0.1	-
33	342058.82	2158962.37	Метод спутниковых геодезических	0.1	-

Сведения о местоположении границ объекта					
1. Система координат МСК-18, зона 2					
2. Сведения о характерных точках границ объекта					
Обозначение характерных точек границ	Координаты, м		Метод определения координат характерной точки	Средняя квадратическая погрешность положения характерной точки (Mt), м	Описание обозначения точки на местности (при наличии)
	X	Y			
			измерений (определений)		
34	342061.92	2158959.91	Метод спутниковых геодезических измерений (определений)	0.1	-
35	342059.49	2158956.44	Метод спутниковых геодезических измерений (определений)	0.1	-
36	342060.66	2158954.40	Метод спутниковых геодезических измерений (определений)	0.1	-
37	342083.30	2158916.77	Метод спутниковых геодезических измерений (определений)	0.1	-
38	342116.08	2158863.51	Метод спутниковых геодезических измерений (определений)	0.1	-
39	342128.99	2158844.68	Метод спутниковых геодезических измерений (определений)	0.1	-
40	342141.13	2158824.69	Метод спутниковых геодезических измерений (определений)	0.1	-
41	342150.87	2158790.19	Метод спутниковых геодезических измерений (определений)	0.1	-
42	342155.02	2158775.45	Метод спутниковых геодезических измерений (определений)	0.1	-
43	342160.63	2158752.64	Метод спутниковых геодезических измерений (определений)	0.1	-
44	342160.53	2158749.29	Метод спутниковых геодезических измерений (определений)	0.1	-
45	342158.09	2158746.37	Метод спутниковых геодезических измерений (определений)	0.1	-
46	342153.86	2158744.10	Метод спутниковых геодезических измерений (определений)	0.1	-

Сведения о местоположении границ объекта					
1. Система координат МСК-18, зона 2					
2. Сведения о характерных точках границ объекта					
Обозначение характерных точек границ	Координаты, м		Метод определения координат характерной точки	Средняя квадратическая погрешность положения характерной точки (Mt), м	Описание обозначения точки на местности (при наличии)
	X	Y			
47	342138.04	2158735.60	Метод спутниковых геодезических измерений (определений)	0.1	-
48	342126.86	2158730.90	Метод спутниковых геодезических измерений (определений)	0.1	-
49	342131.67	2158720.33	Метод спутниковых геодезических измерений (определений)	0.1	-
50	342138.06	2158708.03	Метод спутниковых геодезических измерений (определений)	0.1	-
51	342130.49	2158704.01	Метод спутниковых геодезических измерений (определений)	0.1	-
52	342129.02	2158703.13	Метод спутниковых геодезических измерений (определений)	0.1	-
53	342120.95	2158698.89	Метод спутниковых геодезических измерений (определений)	0.1	-
54	342118.17	2158697.17	Метод спутниковых геодезических измерений (определений)	0.1	-
55	342107.77	2158691.60	Метод спутниковых геодезических измерений (определений)	0.1	-
56	342105.99	2158694.58	Метод спутниковых геодезических измерений (определений)	0.1	-
57	342105.62	2158694.38	Метод спутниковых геодезических измерений (определений)	0.1	-
58	342107.23	2158691.36	Метод спутниковых геодезических измерений (определений)	0.1	-
59	342094.54	2158684.27	Метод спутниковых геодезических измерений (определений)	0.1	-
60	342092.50	2158687.75	Метод спутниковых геодезических	0.1	-

Сведения о местоположении границ объекта					
1. Система координат МСК-18, зона 2					
2. Сведения о характерных точках границ объекта					
Обозначение характерных точек границ	Координаты, м		Метод определения координат характерной точки	Средняя квадратическая погрешность положения характерной точки (Mt), м	Описание обозначения точки на местности (при наличии)
	X	Y			
			измерений (определений)		
61	342101.85	2158692.96	Метод спутниковых геодезических измерений (определений)	0.1	-
62	342100.26	2158696.09	Метод спутниковых геодезических измерений (определений)	0.1	-
63	342107.50	2158699.88	Метод спутниковых геодезических измерений (определений)	0.1	-
64	342109.25	2158696.92	Метод спутниковых геодезических измерений (определений)	0.1	-
65	342114.51	2158699.75	Метод спутниковых геодезических измерений (определений)	0.1	-
66	342113.01	2158702.66	Метод спутниковых геодезических измерений (определений)	0.1	-
67	342119.16	2158705.72	Метод спутниковых геодезических измерений (определений)	0.1	-
68	342120.70	2158703.27	Метод спутниковых геодезических измерений (определений)	0.1	-
69	342125.35	2158705.72	Метод спутниковых геодезических измерений (определений)	0.1	-
70	342123.76	2158708.77	Метод спутниковых геодезических измерений (определений)	0.1	-
71	342129.79	2158711.82	Метод спутниковых геодезических измерений (определений)	0.1	-
72	342131.53	2158709.09	Метод спутниковых геодезических измерений (определений)	0.1	-
73	342132.67	2158709.71	Метод спутниковых геодезических измерений (определений)	0.1	-

Сведения о местоположении границ объекта					
1. Система координат МСК-18, зона 2					
2. Сведения о характерных точках границ объекта					
Обозначение характерных точек границ	Координаты, м		Метод определения координат характерной точки	Средняя квадратическая погрешность положения характерной точки (M _t), м	Описание обозначения точки на местности (при наличии)
	X	Y			
74	342128.04	2158718.65	Метод спутниковых геодезических измерений (определений)	0.1	-
75	342123.17	2158729.35	Метод спутниковых геодезических измерений (определений)	0.1	-
76	342120.84	2158728.37	Метод спутниковых геодезических измерений (определений)	0.1	-
77	342117.80	2158727.98	Метод спутниковых геодезических измерений (определений)	0.1	-
78	342114.76	2158730.04	Метод спутниковых геодезических измерений (определений)	0.1	-
79	342048.19	2158841.25	Метод спутниковых геодезических измерений (определений)	0.1	-
80	341986.65	2158804.92	Метод спутниковых геодезических измерений (определений)	0.1	-
81	341821.62	2158698.92	Метод спутниковых геодезических измерений (определений)	0.1	-
82	341809.17	2158692.87	Метод спутниковых геодезических измерений (определений)	0.1	-
83	341785.83	2158681.54	Метод спутниковых геодезических измерений (определений)	0.1	-
84	341783.77	2158680.54	Метод спутниковых геодезических измерений (определений)	0.1	-
85	341766.59	2158669.46	Метод спутниковых геодезических измерений (определений)	0.1	-
86	341765.07	2158668.86	Метод спутниковых геодезических измерений (определений)	0.1	-
87	341802.79	2158640.00	Метод спутниковых геодезических	0.1	-

Сведения о местоположении границ объекта					
1. Система координат МСК-18, зона 2					
2. Сведения о характерных точках границ объекта					
Обозначение характерных точек границ	Координаты, м		Метод определения координат характерной точки	Средняя квадратическая погрешность положения характерной точки (Mt), м	Описание обозначения точки на местности (при наличии)
	X	Y			
			измерений (определений)		
88	341831.32	2158620.93	Метод спутниковых геодезических измерений (определений)	0.1	-
89	341834.32	2158616.04	Метод спутниковых геодезических измерений (определений)	0.1	-
90	341849.40	2158604.90	Метод спутниковых геодезических измерений (определений)	0.1	-
91	341861.19	2158592.77	Метод спутниковых геодезических измерений (определений)	0.1	-
92	341865.82	2158588.60	Метод спутниковых геодезических измерений (определений)	0.1	-
93	341874.25	2158580.98	Метод спутниковых геодезических измерений (определений)	0.1	-
94	341883.67	2158587.37	Метод спутниковых геодезических измерений (определений)	0.1	-
95	341913.25	2158605.40	Метод спутниковых геодезических измерений (определений)	0.1	-
96	341917.72	2158608.64	Метод спутниковых геодезических измерений (определений)	0.1	-
97	341996.75	2158659.44	Метод спутниковых геодезических измерений (определений)	0.1	-
98	342024.13	2158676.50	Метод спутниковых геодезических измерений (определений)	0.1	-
99	342032.07	2158680.81	Метод спутниковых геодезических измерений (определений)	0.1	-
100	342027.65	2158689.31	Метод спутниковых геодезических измерений (определений)	0.1	-

Сведения о местоположении границ объекта					
1. Система координат МСК-18, зона 2					
2. Сведения о характерных точках границ объекта					
Обозначение характерных точек границ	Координаты, м		Метод определения координат характерной точки	Средняя квадратическая погрешность положения характерной точки (M _t), м	Описание обозначения точки на местности (при наличии)
	X	Y			
101	342023.52	2158697.24	Метод спутниковых геодезических измерений (определений)	0.1	-
102	342021.80	2158700.54	Метод спутниковых геодезических измерений (определений)	0.1	-
103	342016.96	2158697.80	Метод спутниковых геодезических измерений (определений)	0.1	-
104	342007.88	2158691.57	Метод спутниковых геодезических измерений (определений)	0.1	-
105	342003.62	2158699.00	Метод спутниковых геодезических измерений (определений)	0.1	-
106	341999.36	2158696.32	Метод спутниковых геодезических измерений (определений)	0.1	-
107	342003.19	2158689.02	Метод спутниковых геодезических измерений (определений)	0.1	-
108	341993.46	2158682.52	Метод спутниковых геодезических измерений (определений)	0.1	-
109	341981.14	2158702.79	Метод спутниковых геодезических измерений (определений)	0.1	-
110	342004.66	2158717.38	Метод спутниковых геодезических измерений (определений)	0.1	-
111	342006.75	2158713.96	Метод спутниковых геодезических измерений (определений)	0.1	-
112	341986.61	2158701.47	Метод спутниковых геодезических измерений (определений)	0.1	-
113	341994.68	2158688.16	Метод спутниковых геодезических измерений (определений)	0.1	-
114	341997.93	2158690.35	Метод спутниковых геодезических	0.1	-

Сведения о местоположении границ объекта					
1. Система координат МСК-18, зона 2					
2. Сведения о характерных точках границ объекта					
Обозначение характерных точек границ	Координаты, м		Метод определения координат характерной точки	Средняя квадратическая погрешность положения характерной точки (Mt), м	Описание обозначения точки на местности (при наличии)
	X	Y			
			измерений (определений)		
115	341994.12	2158697.75	Метод спутниковых геодезических измерений (определений)	0.1	-
116	342005.00	2158704.54	Метод спутниковых геодезических измерений (определений)	0.1	-
117	342009.23	2158697.31	Метод спутниковых геодезических измерений (определений)	0.1	-
118	342014.91	2158701.24	Метод спутниковых геодезических измерений (определений)	0.1	-
119	342023.24	2158705.96	Метод спутниковых геодезических измерений (определений)	0.1	-
120	342023.41	2158706.06	Метод спутниковых геодезических измерений (определений)	0.1	-
121	342031.03	2158691.44	Метод спутниковых геодезических измерений (определений)	0.1	-
122	342035.59	2158682.72	Метод спутниковых геодезических измерений (определений)	0.1	-
123	342043.20	2158686.85	Метод спутниковых геодезических измерений (определений)	0.1	-
124	342045.49	2158687.59	Метод спутниковых геодезических измерений (определений)	0.1	-
125	342047.60	2158687.40	Метод спутниковых геодезических измерений (определений)	0.1	-
126	342049.03	2158687.27	Метод спутниковых геодезических измерений (определений)	0.1	-
127	342058.82	2158683.60	Метод спутниковых геодезических измерений (определений)	0.1	-

Сведения о местоположении границ объекта					
1. Система координат МСК-18, зона 2					
2. Сведения о характерных точках границ объекта					
Обозначение характерных точек границ	Координаты, м		Метод определения координат характерной точки	Средняя квадратическая погрешность положения характерной точки (Mt), м	Описание обозначения точки на местности (при наличии)
	X	Y			
128	342061.01	2158682.78	Метод спутниковых геодезических измерений (определений)	0.1	-
129	342059.70	2158678.99	Метод спутниковых геодезических измерений (определений)	0.1	-
130	342054.21	2158681.05	Метод спутниковых геодезических измерений (определений)	0.1	-
131	342047.90	2158683.42	Метод спутниковых геодезических измерений (определений)	0.1	-
132	342045.79	2158683.56	Метод спутниковых геодезических измерений (определений)	0.1	-
133	342044.98	2158683.27	Метод спутниковых геодезических измерений (определений)	0.1	-
134	342026.09	2158673.01	Метод спутниковых геодезических измерений (определений)	0.1	-
135	342000.64	2158657.15	Метод спутниковых геодезических измерений (определений)	0.1	-
136	342005.27	2158650.35	Метод спутниковых геодезических измерений (определений)	0.1	-
137	342023.03	2158624.33	Метод спутниковых геодезических измерений (определений)	0.1	-
138	342024.25	2158623.35	Метод спутниковых геодезических измерений (определений)	0.1	-
139	342025.51	2158623.25	Метод спутниковых геодезических измерений (определений)	0.1	-
140	342033.46	2158627.48	Метод спутниковых геодезических измерений (определений)	0.1	-
141	342034.25	2158627.71	Метод спутниковых геодезических	0.1	-

Сведения о местоположении границ объекта					
1. Система координат МСК-18, зона 2					
2. Сведения о характерных точках границ объекта					
Обозначение характерных точек границ	Координаты, м		Метод определения координат характерной точки	Средняя квадратическая погрешность положения характерной точки (Mt), м	Описание обозначения точки на местности (при наличии)
	X	Y			
			измерений (определений)		
142	342035.20	2158627.77	Метод спутниковых геодезических измерений (определений)	0.1	-
143	342036.20	2158627.50	Метод спутниковых геодезических измерений (определений)	0.1	-
144	342037.36	2158626.45	Метод спутниковых геодезических измерений (определений)	0.1	-
145	342067.80	2158549.20	Метод спутниковых геодезических измерений (определений)	0.1	-
146	342077.69	2158531.62	Метод спутниковых геодезических измерений (определений)	0.1	-
147	342085.33	2158518.03	Метод спутниковых геодезических измерений (определений)	0.1	-
148	342081.82	2158516.07	Метод спутниковых геодезических измерений (определений)	0.1	-
149	342074.62	2158528.91	Метод спутниковых геодезических измерений (определений)	0.1	-
150	342064.13	2158547.60	Метод спутниковых геодезических измерений (определений)	0.1	-
151	342057.14	2158565.35	Метод спутниковых геодезических измерений (определений)	0.1	-
152	342034.30	2158623.38	Метод спутниковых геодезических измерений (определений)	0.1	-
153	342026.87	2158619.44	Метод спутниковых геодезических измерений (определений)	0.1	-
154	342025.93	2158619.20	Метод спутниковых геодезических измерений (определений)	0.1	-

Сведения о местоположении границ объекта					
1. Система координат МСК-18, зона 2					
2. Сведения о характерных точках границ объекта					
Обозначение характерных точек границ	Координаты, м		Метод определения координат характерной точки	Средняя квадратическая погрешность положения характерной точки (Mt), м	Описание обозначения точки на местности (при наличии)
	X	Y			
155	342023.30	2158619.42	Метод спутниковых геодезических измерений (определений)	0.1	-
156	342022.47	2158619.68	Метод спутниковых геодезических измерений (определений)	0.1	-
157	342020.29	2158621.40	Метод спутниковых геодезических измерений (определений)	0.1	-
158	341997.26	2158655.00	Метод спутниковых геодезических измерений (определений)	0.1	-
159	341925.94	2158609.17	Метод спутниковых геодезических измерений (определений)	0.1	-
160	341922.00	2158606.65	Метод спутниковых геодезических измерений (определений)	0.1	-
161	341925.05	2158603.44	Метод спутниковых геодезических измерений (определений)	0.1	-
162	341959.32	2158567.29	Метод спутниковых геодезических измерений (определений)	0.1	-
163	341962.00	2158564.47	Метод спутниковых геодезических измерений (определений)	0.1	-
164	341994.67	2158530.02	Метод спутниковых геодезических измерений (определений)	0.1	-
165	342002.38	2158522.88	Метод спутниковых геодезических измерений (определений)	0.1	-
166	342002.85	2158521.88	Метод спутниковых геодезических измерений (определений)	0.1	-
167	342003.03	2158521.05	Метод спутниковых геодезических измерений (определений)	0.1	-
168	342002.60	2158519.52	Метод спутниковых геодезических	0.1	-

Сведения о местоположении границ объекта					
1. Система координат МСК-18, зона 2					
2. Сведения о характерных точках границ объекта					
Обозначение характерных точек границ	Координаты, м		Метод определения координат характерной точки	Средняя квадратическая погрешность положения характерной точки (Mt), м	Описание обозначения точки на местности (при наличии)
	X	Y			
			измерений (определений)		
169	342002.18	2158518.83	Метод спутниковых геодезических измерений (определений)	0.1	-
170	341993.37	2158509.36	Метод спутниковых геодезических измерений (определений)	0.1	-
171	341991.80	2158507.67	Метод спутниковых геодезических измерений (определений)	0.1	-
172	341988.81	2158510.31	Метод спутниковых геодезических измерений (определений)	0.1	-
173	341990.61	2158512.25	Метод спутниковых геодезических измерений (определений)	0.1	-
174	341998.69	2158520.96	Метод спутниковых геодезических измерений (определений)	0.1	-
175	341991.82	2158527.21	Метод спутниковых геодезических измерений (определений)	0.1	-
176	341921.84	2158601.01	Метод спутниковых геодезических измерений (определений)	0.1	-
177	341918.65	2158604.37	Метод спутниковых геодезических измерений (определений)	0.1	-
178	341915.40	2158602.03	Метод спутниковых геодезических измерений (определений)	0.1	-
179	341911.12	2158599.42	Метод спутниковых геодезических измерений (определений)	0.1	-
180	341885.80	2158583.98	Метод спутниковых геодезических измерений (определений)	0.1	-
181	341863.91	2158569.12	Метод спутниковых геодезических измерений (определений)	0.1	-

Сведения о местоположении границ объекта					
1. Система координат МСК-18, зона 2					
2. Сведения о характерных точках границ объекта					
Обозначение характерных точек границ	Координаты, м		Метод определения координат характерной точки	Средняя квадратическая погрешность положения характерной точки (Mt), м	Описание обозначения точки на местности (при наличии)
	X	Y			
182	341865.65	2158566.56	Метод спутниковых геодезических измерений (определений)	0.1	-
183	341866.77	2158564.93	Метод спутниковых геодезических измерений (определений)	0.1	-
184	341863.56	2158562.60	Метод спутниковых геодезических измерений (определений)	0.1	-
185	341862.38	2158564.30	Метод спутниковых геодезических измерений (определений)	0.1	-
186	341860.07	2158567.65	Метод спутниковых геодезических измерений (определений)	0.1	-
187	341859.61	2158569.56	Метод спутниковых геодезических измерений (определений)	0.1	-
188	341859.88	2158570.56	Метод спутниковых геодезических измерений (определений)	0.1	-
189	341861.01	2158571.98	Метод спутниковых геодезических измерений (определений)	0.1	-
190	341870.84	2158578.67	Метод спутниковых геодезических измерений (определений)	0.1	-
191	341862.39	2158586.29	Метод спутниковых геодезических измерений (определений)	0.1	-
192	341858.46	2158589.85	Метод спутниковых геодезических измерений (определений)	0.1	-
193	341846.89	2158601.78	Метод спутниковых геодезических измерений (определений)	0.1	-
194	341831.34	2158613.25	Метод спутниковых геодезических измерений (определений)	0.1	-
195	341828.34	2158618.13	Метод спутниковых геодезических	0.1	-

Сведения о местоположении границ объекта					
1. Система координат МСК-18, зона 2					
2. Сведения о характерных точках границ объекта					
Обозначение характерных точек границ	Координаты, м		Метод определения координат характерной точки	Средняя квадратическая погрешность положения характерной точки (Mt), м	Описание обозначения точки на местности (при наличии)
	X	Y			
			измерений (определений)		
196	341800.41	2158636.78	Метод спутниковых геодезических измерений (определений)	0.1	-
197	341760.30	2158667.46	Метод спутниковых геодезических измерений (определений)	0.1	-
198	341755.91	2158667.47	Метод спутниковых геодезических измерений (определений)	0.1	-
199	341672.58	2158684.35	Метод спутниковых геодезических измерений (определений)	0.1	-
200	341620.29	2158689.79	Метод спутниковых геодезических измерений (определений)	0.1	-
201	341589.72	2158697.35	Метод спутниковых геодезических измерений (определений)	0.1	-
202	341548.23	2158714.99	Метод спутниковых геодезических измерений (определений)	0.1	-
203	341522.12	2158722.48	Метод спутниковых геодезических измерений (определений)	0.1	-
204	341519.80	2158722.92	Метод спутниковых геодезических измерений (определений)	0.1	-
205	341518.89	2158723.00	Метод спутниковых геодезических измерений (определений)	0.1	-
206	341518.22	2158716.11	Метод спутниковых геодезических измерений (определений)	0.1	-
207	341517.80	2158715.02	Метод спутниковых геодезических измерений (определений)	0.1	-
208	341517.07	2158714.29	Метод спутниковых геодезических измерений (определений)	0.1	-

Сведения о местоположении границ объекта					
1. Система координат МСК-18, зона 2					
2. Сведения о характерных точках границ объекта					
Обозначение характерных точек границ	Координаты, м		Метод определения координат характерной точки	Средняя квадратическая погрешность положения характерной точки (M _t), м	Описание обозначения точки на местности (при наличии)
	X	Y			
209	341515.92	2158713.95	Метод спутниковых геодезических измерений (определений)	0.1	-
210	341499.01	2158713.44	Метод спутниковых геодезических измерений (определений)	0.1	-
211	341488.63	2158707.92	Метод спутниковых геодезических измерений (определений)	0.1	-
212	341482.55	2158708.04	Метод спутниковых геодезических измерений (определений)	0.1	-
213	341482.21	2158708.04	Метод спутниковых геодезических измерений (определений)	0.1	-
214	341446.77	2158708.72	Метод спутниковых геодезических измерений (определений)	0.1	-
215	341424.92	2158708.21	Метод спутниковых геодезических измерений (определений)	0.1	-
216	341404.74	2158707.73	Метод спутниковых геодезических измерений (определений)	0.1	-
217	341384.66	2158707.26	Метод спутниковых геодезических измерений (определений)	0.1	-
218	341364.06	2158706.77	Метод спутниковых геодезических измерений (определений)	0.1	-
219	341358.09	2158706.63	Метод спутниковых геодезических измерений (определений)	0.1	-
220	341358.36	2158691.53	Метод спутниковых геодезических измерений (определений)	0.1	-
221	341323.16	2158690.40	Метод спутниковых геодезических измерений (определений)	0.1	-
222	341323.06	2158694.35	Метод спутниковых геодезических	0.1	-

Сведения о местоположении границ объекта					
1. Система координат МСК-18, зона 2					
2. Сведения о характерных точках границ объекта					
Обозначение характерных точек границ	Координаты, м		Метод определения координат характерной точки	Средняя квадратическая погрешность положения характерной точки (Mt), м	Описание обозначения точки на местности (при наличии)
	X	Y			
			измерений (определений)		
223	341354.30	2158695.40	Метод спутниковых геодезических измерений (определений)	0.1	-
224	341354.09	2158706.55	Метод спутниковых геодезических измерений (определений)	0.1	-
225	341333.64	2158706.15	Метод спутниковых геодезических измерений (определений)	0.1	-
226	341329.74	2158708.71	Метод спутниковых геодезических измерений (определений)	0.1	-
227	341325.61	2158705.07	Метод спутниковых геодезических измерений (определений)	0.1	-
228	341323.69	2158702.25	Метод спутниковых геодезических измерений (определений)	0.1	-
229	341322.56	2158694.99	Метод спутниковых геодезических измерений (определений)	0.1	-
230	341322.92	2158690.13	Метод спутниковых геодезических измерений (определений)	0.1	-
231	341325.11	2158681.54	Метод спутниковых геодезических измерений (определений)	0.1	-
232	341328.04	2158671.81	Метод спутниковых геодезических измерений (определений)	0.1	-
233	341331.31	2158653.83	Метод спутниковых геодезических измерений (определений)	0.1	-
234	341331.39	2158650.58	Метод спутниковых геодезических измерений (определений)	0.1	-
235	341332.05	2158623.75	Метод спутниковых геодезических измерений (определений)	0.1	-

Сведения о местоположении границ объекта					
1. Система координат МСК-18, зона 2					
2. Сведения о характерных точках границ объекта					
Обозначение характерных точек границ	Координаты, м		Метод определения координат характерной точки	Средняя квадратическая погрешность положения характерной точки (Mt), м	Описание обозначения точки на местности (при наличии)
	X	Y			
236	341331.49	2158601.16	Метод спутниковых геодезических измерений (определений)	0.1	-
237	341332.00	2158593.08	Метод спутниковых геодезических измерений (определений)	0.1	-
238	341333.92	2158585.19	Метод спутниковых геодезических измерений (определений)	0.1	-
239	341337.65	2158574.08	Метод спутниковых геодезических измерений (определений)	0.1	-
240	341338.06	2158569.60	Метод спутниковых геодезических измерений (определений)	0.1	-
241	341336.44	2158566.14	Метод спутниковых геодезических измерений (определений)	0.1	-
242	341336.36	2158565.97	Метод спутниковых геодезических измерений (определений)	0.1	-
243	341336.11	2158565.44	Метод спутниковых геодезических измерений (определений)	0.1	-
244	341318.58	2158543.62	Метод спутниковых геодезических измерений (определений)	0.1	-
245	341254.81	2158473.58	Метод спутниковых геодезических измерений (определений)	0.1	-
246	341250.01	2158467.78	Метод спутниковых геодезических измерений (определений)	0.1	-
247	341236.13	2158451.02	Метод спутниковых геодезических измерений (определений)	0.1	-
248	341233.10	2158447.65	Метод спутниковых геодезических измерений (определений)	0.1	-
249	341204.29	2158415.60	Метод спутниковых геодезических	0.1	-

Сведения о местоположении границ объекта					
1. Система координат МСК-18, зона 2					
2. Сведения о характерных точках границ объекта					
Обозначение характерных точек границ	Координаты, м		Метод определения координат характерной точки	Средняя квадратическая погрешность положения характерной точки (Mt), м	Описание обозначения точки на местности (при наличии)
	X	Y			
			измерений (определений)		
250	341151.35	2158373.79	Метод спутниковых геодезических измерений (определений)	0.1	-
251	341105.09	2158336.83	Метод спутниковых геодезических измерений (определений)	0.1	-
252	341073.95	2158317.21	Метод спутниковых геодезических измерений (определений)	0.1	-
253	341014.86	2158293.25	Метод спутниковых геодезических измерений (определений)	0.1	-
254	340986.96	2158282.33	Метод спутниковых геодезических измерений (определений)	0.1	-
255	340955.26	2158271.19	Метод спутниковых геодезических измерений (определений)	0.1	-
256	340924.81	2158260.27	Метод спутниковых геодезических измерений (определений)	0.1	-
257	340919.85	2158257.42	Метод спутниковых геодезических измерений (определений)	0.1	-
258	340917.98	2158255.47	Метод спутниковых геодезических измерений (определений)	0.1	-
259	340917.35	2158253.92	Метод спутниковых геодезических измерений (определений)	0.1	-
260	340916.53	2158251.85	Метод спутниковых геодезических измерений (определений)	0.1	-
261	340916.15	2158250.90	Метод спутниковых геодезических измерений (определений)	0.1	-
262	340912.79	2158252.28	Метод спутниковых геодезических измерений (определений)	0.1	-

Сведения о местоположении границ объекта					
1. Система координат МСК-18, зона 2					
2. Сведения о характерных точках границ объекта					
Обозначение характерных точек границ	Координаты, м		Метод определения координат характерной точки	Средняя квадратическая погрешность положения характерной точки (Mt), м	Описание обозначения точки на местности (при наличии)
	X	Y			
263	340912.46	2158252.42	Метод спутниковых геодезических измерений (определений)	0.1	-
264	340914.55	2158257.68	Метод спутниковых геодезических измерений (определений)	0.1	-
265	340917.61	2158260.75	Метод спутниковых геодезических измерений (определений)	0.1	-
266	340922.98	2158263.83	Метод спутниковых геодезических измерений (определений)	0.1	-
267	340953.93	2158274.96	Метод спутниковых геодезических измерений (определений)	0.1	-
268	340985.60	2158286.08	Метод спутниковых геодезических измерений (определений)	0.1	-
269	341013.39	2158296.97	Метод спутниковых геодезических измерений (определений)	0.1	-
270	341072.04	2158320.73	Метод спутниковых геодезических измерений (определений)	0.1	-
271	341102.68	2158340.02	Метод спутниковых геодезических измерений (определений)	0.1	-
272	341148.86	2158376.92	Метод спутниковых геодезических измерений (определений)	0.1	-
273	341201.43	2158418.40	Метод спутниковых геодезических измерений (определений)	0.1	-
274	341230.35	2158450.56	Метод спутниковых геодезических измерений (определений)	0.1	-
275	341233.13	2158453.65	Метод спутниковых геодезических измерений (определений)	0.1	-
276	341247.10	2158470.53	Метод спутниковых геодезических	0.1	-

Сведения о местоположении границ объекта					
1. Система координат МСК-18, зона 2					
2. Сведения о характерных точках границ объекта					
Обозначение характерных точек границ	Координаты, м		Метод определения координат характерной точки	Средняя квадратическая погрешность положения характерной точки (Mt), м	Описание обозначения точки на местности (при наличии)
	X	Y			
			измерений (определений)		
277	341251.83	2158476.25	Метод спутниковых геодезических измерений (определений)	0.1	-
278	341315.50	2158546.18	Метод спутниковых геодезических измерений (определений)	0.1	-
279	341332.84	2158567.76	Метод спутниковых геодезических измерений (определений)	0.1	-
280	341333.99	2158570.28	Метод спутниковых геодезических измерений (определений)	0.1	-
281	341333.78	2158573.05	Метод спутниковых геодезических измерений (определений)	0.1	-
282	341330.05	2158584.17	Метод спутниковых геодезических измерений (определений)	0.1	-
283	341328.02	2158592.65	Метод спутниковых геодезических измерений (определений)	0.1	-
284	341327.49	2158601.17	Метод спутниковых геодезических измерений (определений)	0.1	-
285	341328.05	2158623.80	Метод спутниковых геодезических измерений (определений)	0.1	-
286	341327.38	2158653.11	Метод спутниковых геодезических измерений (определений)	0.1	-
287	341324.12	2158671.00	Метод спутниковых геодезических измерений (определений)	0.1	-
288	341321.24	2158680.50	Метод спутниковых геодезических измерений (определений)	0.1	-
289	341319.00	2158689.31	Метод спутниковых геодезических измерений (определений)	0.1	-

Сведения о местоположении границ объекта					
1. Система координат МСК-18, зона 2					
2. Сведения о характерных точках границ объекта					
Обозначение характерных точек границ	Координаты, м		Метод определения координат характерной точки	Средняя квадратическая погрешность положения характерной точки (Mt), м	Описание обозначения точки на местности (при наличии)
	X	Y			
290	341318.56	2158694.92	Метод спутниковых геодезических измерений (определений)	0.1	-
291	341319.86	2158703.71	Метод спутниковых геодезических измерений (определений)	0.1	-
292	341322.77	2158707.90	Метод спутниковых геодезических измерений (определений)	0.1	-
293	341326.29	2158711.00	Метод спутниковых геодезических измерений (определений)	0.1	-
294	341319.16	2158715.69	Метод спутниковых геодезических измерений (определений)	0.1	-
295	341315.86	2158716.67	Метод спутниковых геодезических измерений (определений)	0.1	-
296	341313.54	2158716.98	Метод спутниковых геодезических измерений (определений)	0.1	-
297	341288.56	2158715.59	Метод спутниковых геодезических измерений (определений)	0.1	-
298	341208.70	2158713.04	Метод спутниковых геодезических измерений (определений)	0.1	-
299	341146.62	2158705.73	Метод спутниковых геодезических измерений (определений)	0.1	-
300	341142.03	2158694.89	Метод спутниковых геодезических измерений (определений)	0.1	-
301	341132.01	2158691.54	Метод спутниковых геодезических измерений (определений)	0.1	-
302	341131.84	2158691.48	Метод спутниковых геодезических измерений (определений)	0.1	-
303	341095.67	2158679.37	Метод спутниковых геодезических	0.1	-

Сведения о местоположении границ объекта					
1. Система координат МСК-18, зона 2					
2. Сведения о характерных точках границ объекта					
Обозначение характерных точек границ	Координаты, м		Метод определения координат характерной точки	Средняя квадратическая погрешность положения характерной точки (Mt), м	Описание обозначения точки на местности (при наличии)
	X	Y			
			измерений (определений)		
304	341095.52	2158679.32	Метод спутниковых геодезических измерений (определений)	0.1	-
305	341056.60	2158666.29	Метод спутниковых геодезических измерений (определений)	0.1	-
306	341052.01	2158661.25	Метод спутниковых геодезических измерений (определений)	0.1	-
307	341021.87	2158653.58	Метод спутниковых геодезических измерений (определений)	0.1	-
308	340906.69	2158615.75	Метод спутниковых геодезических измерений (определений)	0.1	-
309	340893.23	2158617.73	Метод спутниковых геодезических измерений (определений)	0.1	-
310	340812.39	2158593.17	Метод спутниковых геодезических измерений (определений)	0.1	-
311	340798.91	2158589.08	Метод спутниковых геодезических измерений (определений)	0.1	-
312	340789.70	2158585.70	Метод спутниковых геодезических измерений (определений)	0.1	-
313	340753.01	2158572.24	Метод спутниковых геодезических измерений (определений)	0.1	-
314	340752.33	2158571.83	Метод спутниковых геодезических измерений (определений)	0.1	-
315	340751.81	2158571.21	Метод спутниковых геодезических измерений (определений)	0.1	-
316	340744.62	2158558.37	Метод спутниковых геодезических измерений (определений)	0.1	-

Сведения о местоположении границ объекта					
1. Система координат МСК-18, зона 2					
2. Сведения о характерных точках границ объекта					
Обозначение характерных точек границ	Координаты, м		Метод определения координат характерной точки	Средняя квадратическая погрешность положения характерной точки (M _t), м	Описание обозначения точки на местности (при наличии)
	X	Y			
317	340743.34	2158557.00	Метод спутниковых геодезических измерений (определений)	0.1	-
318	340741.78	2158556.13	Метод спутниковых геодезических измерений (определений)	0.1	-
319	340717.75	2158548.03	Метод спутниковых геодезических измерений (определений)	0.1	-
320	340697.40	2158541.17	Метод спутниковых геодезических измерений (определений)	0.1	-
321	340694.65	2158540.24	Метод спутниковых геодезических измерений (определений)	0.1	-
322	340670.46	2158532.27	Метод спутниковых геодезических измерений (определений)	0.1	-
323	340648.34	2158524.98	Метод спутниковых геодезических измерений (определений)	0.1	-
324	340627.66	2158518.17	Метод спутниковых геодезических измерений (определений)	0.1	-
325	340608.10	2158511.72	Метод спутниковых геодезических измерений (определений)	0.1	-
326	340584.99	2158504.10	Метод спутниковых геодезических измерений (определений)	0.1	-
327	340558.93	2158495.52	Метод спутниковых геодезических измерений (определений)	0.1	-
328	340537.70	2158488.51	Метод спутниковых геодезических измерений (определений)	0.1	-
329	340530.27	2158486.06	Метод спутниковых геодезических измерений (определений)	0.1	-
330	340514.46	2158482.02	Метод спутниковых геодезических	0.1	-

Сведения о местоположении границ объекта					
1. Система координат МСК-18, зона 2					
2. Сведения о характерных точках границ объекта					
Обозначение характерных точек границ	Координаты, м		Метод определения координат характерной точки	Средняя квадратическая погрешность положения характерной точки (Mt), м	Описание обозначения точки на местности (при наличии)
	X	Y			
			измерений (определений)		
331	340493.48	2158476.24	Метод спутниковых геодезических измерений (определений)	0.1	-
332	340481.28	2158473.17	Метод спутниковых геодезических измерений (определений)	0.1	-
333	340464.02	2158466.31	Метод спутниковых геодезических измерений (определений)	0.1	-
334	340442.40	2158456.52	Метод спутниковых геодезических измерений (определений)	0.1	-
335	340418.65	2158448.78	Метод спутниковых геодезических измерений (определений)	0.1	-
336	340417.11	2158448.28	Метод спутниковых геодезических измерений (определений)	0.1	-
337	340414.81	2158447.53	Метод спутниковых геодезических измерений (определений)	0.1	-
338	340399.52	2158442.55	Метод спутниковых геодезических измерений (определений)	0.1	-
339	340373.52	2158436.46	Метод спутниковых геодезических измерений (определений)	0.1	-
340	340323.44	2158420.42	Метод спутниковых геодезических измерений (определений)	0.1	-
341	340269.46	2158402.76	Метод спутниковых геодезических измерений (определений)	0.1	-
342	340243.13	2158394.12	Метод спутниковых геодезических измерений (определений)	0.1	-
343	340242.43	2158393.44	Метод спутниковых геодезических измерений (определений)	0.1	-

Сведения о местоположении границ объекта					
1. Система координат МСК-18, зона 2					
2. Сведения о характерных точках границ объекта					
Обозначение характерных точек границ	Координаты, м		Метод определения координат характерной точки	Средняя квадратическая погрешность положения характерной точки (M _t), м	Описание обозначения точки на местности (при наличии)
	X	Y			
344	340242.31	2158392.60	Метод спутниковых геодезических измерений (определений)	0.1	-
345	340243.01	2158387.83	Метод спутниковых геодезических измерений (определений)	0.1	-
346	340239.12	2158387.18	Метод спутниковых геодезических измерений (определений)	0.1	-
347	340238.31	2158392.30	Метод спутниковых геодезических измерений (определений)	0.1	-
348	340238.54	2158394.54	Метод спутниковых геодезических измерений (определений)	0.1	-
349	340238.79	2158395.27	Метод спутниковых геодезических измерений (определений)	0.1	-
350	340240.04	2158396.85	Метод спутниковых геодезических измерений (определений)	0.1	-
351	340240.59	2158397.31	Метод спутниковых геодезических измерений (определений)	0.1	-
352	340241.74	2158397.87	Метод спутниковых геодезических измерений (определений)	0.1	-
353	340322.21	2158424.23	Метод спутниковых геодезических измерений (определений)	0.1	-
354	340372.37	2158440.29	Метод спутниковых геодезических измерений (определений)	0.1	-
355	340398.36	2158446.38	Метод спутниковых геодезических измерений (определений)	0.1	-
356	340441.06	2158460.29	Метод спутниковых геодезических измерений (определений)	0.1	-
357	340462.49	2158470.01	Метод спутниковых геодезических	0.1	-

Сведения о местоположении границ объекта					
1. Система координат МСК-18, зона 2					
2. Сведения о характерных точках границ объекта					
Обозначение характерных точек границ	Координаты, м		Метод определения координат характерной точки	Средняя квадратическая погрешность положения характерной точки (Mt), м	Описание обозначения точки на местности (при наличии)
	X	Y			
			измерений (определений)		
358	340479.92	2158476.93	Метод спутниковых геодезических измерений (определений)	0.1	-
359	340492.48	2158480.12	Метод спутниковых геодезических измерений (определений)	0.1	-
360	340513.45	2158485.90	Метод спутниковых геодезических измерений (определений)	0.1	-
361	340529.08	2158489.88	Метод спутниковых геодезических измерений (определений)	0.1	-
362	340536.72	2158492.40	Метод спутниковых геодезических измерений (определений)	0.1	-
363	340557.82	2158499.35	Метод спутниковых геодезических измерений (определений)	0.1	-
364	340583.86	2158507.94	Метод спутниковых геодезических измерений (определений)	0.1	-
365	340606.94	2158515.54	Метод спутниковых геодезических измерений (определений)	0.1	-
366	340626.47	2158521.98	Метод спутниковых геодезических измерений (определений)	0.1	-
367	340647.30	2158528.85	Метод спутниковых геодезических измерений (определений)	0.1	-
368	340669.43	2158536.14	Метод спутниковых геодезических измерений (определений)	0.1	-
369	340693.39	2158544.04	Метод спутниковых геодезических измерений (определений)	0.1	-
370	340740.31	2158559.86	Метод спутниковых геодезических измерений (определений)	0.1	-

Сведения о местоположении границ объекта					
1. Система координат МСК-18, зона 2					
2. Сведения о характерных точках границ объекта					
Обозначение характерных точек границ	Координаты, м		Метод определения координат характерной точки	Средняя квадратическая погрешность положения характерной точки (Mt), м	Описание обозначения точки на местности (при наличии)
	X	Y			
371	340741.01	2158560.27	Метод спутниковых геодезических измерений (определений)	0.1	-
372	340741.41	2158560.76	Метод спутниковых геодезических измерений (определений)	0.1	-
373	340748.42	2158573.35	Метод спутниковых геодезических измерений (определений)	0.1	-
374	340749.48	2158574.65	Метод спутниковых геодезических измерений (определений)	0.1	-
375	340751.13	2158575.78	Метод спутниковых геодезических измерений (определений)	0.1	-
376	340789.44	2158589.86	Метод спутниковых геодезических измерений (определений)	0.1	-
377	340797.58	2158592.85	Метод спутниковых геодезических измерений (определений)	0.1	-
378	340810.39	2158596.75	Метод спутниковых геодезических измерений (определений)	0.1	-
379	340812.55	2158597.40	Метод спутниковых геодезических измерений (определений)	0.1	-
380	340808.95	2158649.50	Метод спутниковых геодезических измерений (определений)	0.1	-
381	340812.12	2158791.04	Метод спутниковых геодезических измерений (определений)	0.1	-
382	340813.17	2158794.03	Метод спутниковых геодезических измерений (определений)	0.1	-
383	340813.70	2158794.62	Метод спутниковых геодезических измерений (определений)	0.1	-
384	340816.44	2158796.58	Метод спутниковых геодезических	0.1	-

Сведения о местоположении границ объекта					
1. Система координат МСК-18, зона 2					
2. Сведения о характерных точках границ объекта					
Обозначение характерных точек границ	Координаты, м		Метод определения координат характерной точки	Средняя квадратическая погрешность положения характерной точки (Mt), м	Описание обозначения точки на местности (при наличии)
	X	Y			
			измерений (определений)		
385	340854.73	2158810.25	Метод спутниковых геодезических измерений (определений)	0.1	-
386	340853.64	2158813.60	Метод спутниковых геодезических измерений (определений)	0.1	-
387	340853.28	2158814.71	Метод спутниковых геодезических измерений (определений)	0.1	-
388	340856.97	2158815.98	Метод спутниковых геодезических измерений (определений)	0.1	-
389	340857.37	2158814.83	Метод спутниковых геодезических измерений (определений)	0.1	-
390	340858.57	2158811.35	Метод спутниковых геодезических измерений (определений)	0.1	-
391	340859.65	2158811.73	Метод спутниковых геодезических измерений (определений)	0.1	-
392	340860.81	2158808.23	Метод спутниковых геодезических измерений (определений)	0.1	-
393	340818.07	2158792.92	Метод спутниковых геодезических измерений (определений)	0.1	-
394	340816.60	2158791.81	Метод спутниковых геодезических измерений (определений)	0.1	-
395	340816.01	2158790.05	Метод спутниковых геодезических измерений (определений)	0.1	-
396	340812.95	2158649.50	Метод спутниковых геодезических измерений (определений)	0.1	-
397	340816.47	2158598.60	Метод спутниковых геодезических измерений (определений)	0.1	-

Сведения о местоположении границ объекта					
1. Система координат МСК-18, зона 2					
2. Сведения о характерных точках границ объекта					
Обозначение характерных точек границ	Координаты, м		Метод определения координат характерной точки	Средняя квадратическая погрешность положения характерной точки (Mt), м	Описание обозначения точки на местности (при наличии)
	X	Y			
398	340892.94	2158621.83	Метод спутниковых геодезических измерений (определений)	0.1	-
399	340906.39	2158619.87	Метод спутниковых геодезических измерений (определений)	0.1	-
400	341020.69	2158657.40	Метод спутниковых геодезических измерений (определений)	0.1	-
401	341049.88	2158664.83	Метод спутниковых геодезических измерений (определений)	0.1	-
402	341054.36	2158669.77	Метод спутниковых геодезических измерений (определений)	0.1	-
403	341139.03	2158698.05	Метод спутниковых геодезических измерений (определений)	0.1	-
404	341143.87	2158709.40	Метод спутниковых геодезических измерений (определений)	0.1	-
405	341208.49	2158717.04	Метод спутниковых геодезических измерений (определений)	0.1	-
406	341288.41	2158719.59	Метод спутниковых геодезических измерений (определений)	0.1	-
407	341313.61	2158720.98	Метод спутниковых геодезических измерений (определений)	0.1	-
408	341316.85	2158720.54	Метод спутниковых геодезических измерений (определений)	0.1	-
409	341320.98	2158719.26	Метод спутниковых геодезических измерений (определений)	0.1	-
410	341334.77	2158710.17	Метод спутниковых геодезических измерений (определений)	0.1	-
411	341403.92	2158711.64	Метод спутниковых геодезических	0.1	-

Сведения о местоположении границ объекта					
1. Система координат МСК-18, зона 2					
2. Сведения о характерных точках границ объекта					
Обозначение характерных точек границ	Координаты, м		Метод определения координат характерной точки	Средняя квадратическая погрешность положения характерной точки (Mt), м	Описание обозначения точки на местности (при наличии)
	X	Y			
			измерений (определений)		
412	341446.80	2158712.72	Метод спутниковых геодезических измерений (определений)	0.1	-
413	341467.21	2158712.32	Метод спутниковых геодезических измерений (определений)	0.1	-
414	341467.69	2158738.91	Метод спутниковых геодезических измерений (определений)	0.1	-
415	341468.04	2158739.86	Метод спутниковых геодезических измерений (определений)	0.1	-
416	341468.88	2158740.72	Метод спутниковых геодезических измерений (определений)	0.1	-
417	341470.96	2158741.50	Метод спутниковых геодезических измерений (определений)	0.1	-
418	341470.97	2158751.15	Метод спутниковых геодезических измерений (определений)	0.1	-
419	341475.40	2158750.87	Метод спутниковых геодезических измерений (определений)	0.1	-
420	341495.78	2158749.60	Метод спутниковых геодезических измерений (определений)	0.1	-
421	341512.56	2158748.56	Метод спутниковых геодезических измерений (определений)	0.1	-
422	341512.35	2158744.58	Метод спутниковых геодезических измерений (определений)	0.1	-
423	341481.99	2158746.46	Метод спутниковых геодезических измерений (определений)	0.1	-
424	341475.53	2158746.87	Метод спутниковых геодезических измерений (определений)	0.1	-

Сведения о местоположении границ объекта					
1. Система координат МСК-18, зона 2					
2. Сведения о характерных точках границ объекта					
Обозначение характерных точек границ	Координаты, м		Метод определения координат характерной точки	Средняя квадратическая погрешность положения характерной точки (Mt), м	Описание обозначения точки на местности (при наличии)
	X	Y			
425	341474.96	2158746.90	Метод спутниковых геодезических измерений (определений)	0.1	-
426	341474.94	2158738.69	Метод спутниковых геодезических измерений (определений)	0.1	-
427	341471.64	2158737.50	Метод спутниковых геодезических измерений (определений)	0.1	-
428	341471.21	2158712.24	Метод спутниковых геодезических измерений (определений)	0.1	-
429	341487.65	2158711.92	Метод спутниковых геодезических измерений (определений)	0.1	-
430	341497.95	2158717.40	Метод спутниковых геодезических измерений (определений)	0.1	-
431	341514.38	2158717.90	Метод спутниковых геодезических измерений (определений)	0.1	-
432	341515.07	2158725.08	Метод спутниковых геодезических измерений (определений)	0.1	-
433	341515.45	2158726.10	Метод спутниковых геодезических измерений (определений)	0.1	-
434	341516.10	2158726.79	Метод спутниковых геодезических измерений (определений)	0.1	-
435	341516.72	2158727.06	Метод спутниковых геодезических измерений (определений)	0.1	-
436	341518.42	2158727.07	Метод спутниковых геодезических измерений (определений)	0.1	-
437	341518.73	2158729.21	Метод спутниковых геодезических измерений (определений)	0.1	-
438	341522.83	2158728.60	Метод спутниковых геодезических	0.1	-

Сведения о местоположении границ объекта					
1. Система координат МСК-18, зона 2					
2. Сведения о характерных точках границ объекта					
Обозначение характерных точек границ	Координаты, м		Метод определения координат характерной точки	Средняя квадратическая погрешность положения характерной точки (Mt), м	Описание обозначения точки на местности (при наличии)
	X	Y			
			измерений (определений)		
439	341522.62	2158727.03	Метод спутниковых геодезических измерений (определений)	0.1	-
440	341523.67	2158726.77	Метод спутниковых геодезических измерений (определений)	0.1	-
441	341523.55	2158726.23	Метод спутниковых геодезических измерений (определений)	0.1	-
442	341549.69	2158718.72	Метод спутниковых геодезических измерений (определений)	0.1	-
443	341591.14	2158701.10	Метод спутниковых геодезических измерений (определений)	0.1	-
444	341621.12	2158693.71	Метод спутниковых геодезических измерений (определений)	0.1	-
445	341673.28	2158688.29	Метод спутниковых геодезических измерений (определений)	0.1	-
446	341756.49	2158671.43	Метод спутниковых геодезических измерений (определений)	0.1	-
447	341760.60	2158671.46	Метод спутниковых геодезических измерений (определений)	0.1	-
448	341764.69	2158672.99	Метод спутниковых геодезических измерений (определений)	0.1	-
449	341781.91	2158684.09	Метод спутниковых геодезических измерений (определений)	0.1	-
450	341819.64	2158702.40	Метод спутниковых геодезических измерений (определений)	0.1	-
451	341984.59	2158808.34	Метод спутниковых геодезических измерений (определений)	0.1	-

Сведения о местоположении границ объекта					
1. Система координат МСК-18, зона 2					
2. Сведения о характерных точках границ объекта					
Обозначение характерных точек границ	Координаты, м		Метод определения координат характерной точки	Средняя квадратическая погрешность положения характерной точки (Mt), м	Описание обозначения точки на местности (при наличии)
	X	Y			
452	342046.14	2158844.68	Метод спутниковых геодезических измерений (определений)	0.1	-
453	342015.70	2158895.54	Метод спутниковых геодезических измерений (определений)	0.1	-
454	341994.97	2158928.33	Метод спутниковых геодезических измерений (определений)	0.1	-
455	341983.02	2158928.06	Метод спутниковых геодезических измерений (определений)	0.1	-
456	341981.53	2158930.75	Метод спутниковых геодезических измерений (определений)	0.1	-
457	341838.52	2159135.21	Метод спутниковых геодезических измерений (определений)	0.1	-
458	341837.48	2159135.94	Метод спутниковых геодезических измерений (определений)	0.1	-
459	341836.68	2159136.27	Метод спутниковых геодезических измерений (определений)	0.1	-
460	341835.30	2159135.94	Метод спутниковых геодезических измерений (определений)	0.1	-
461	341749.22	2159081.97	Метод спутниковых геодезических измерений (определений)	0.1	-
462	341674.92	2159036.83	Метод спутниковых геодезических измерений (определений)	0.1	-
463	341637.15	2159022.81	Метод спутниковых геодезических измерений (определений)	0.1	-
464	341613.92	2159015.88	Метод спутниковых геодезических измерений (определений)	0.1	-
465	341591.56	2159012.42	Метод спутниковых геодезических	0.1	-

Сведения о местоположении границ объекта					
1. Система координат МСК-18, зона 2					
2. Сведения о характерных точках границ объекта					
Обозначение характерных точек границ	Координаты, м		Метод определения координат характерной точки	Средняя квадратическая погрешность положения характерной точки (Mt), м	Описание обозначения точки на местности (при наличии)
	X	Y			
			измерений (определений)		
466	341508.70	2159007.04	Метод спутниковых геодезических измерений (определений)	0.1	-
467	341464.29	2159004.89	Метод спутниковых геодезических измерений (определений)	0.1	-
468	341418.03	2159008.36	Метод спутниковых геодезических измерений (определений)	0.1	-
469	341376.83	2159014.44	Метод спутниковых геодезических измерений (определений)	0.1	-
470	341366.22	2159015.19	Метод спутниковых геодезических измерений (определений)	0.1	-
471	341366.46	2159019.19	Метод спутниковых геодезических измерений (определений)	0.1	-
472	341375.28	2159018.56	Метод спутниковых геодезических измерений (определений)	0.1	-
473	341376.51	2159026.75	Метод спутниковых геодезических измерений (определений)	0.1	-
474	341380.49	2159026.13	Метод спутниковых геодезических измерений (определений)	0.1	-
475	341379.26	2159018.12	Метод спутниковых геодезических измерений (определений)	0.1	-
476	341418.54	2159012.33	Метод спутниковых геодезических измерений (определений)	0.1	-
477	341464.32	2159008.90	Метод спутниковых геодезических измерений (определений)	0.1	-
478	341508.49	2159011.04	Метод спутниковых геодезических измерений (определений)	0.1	-

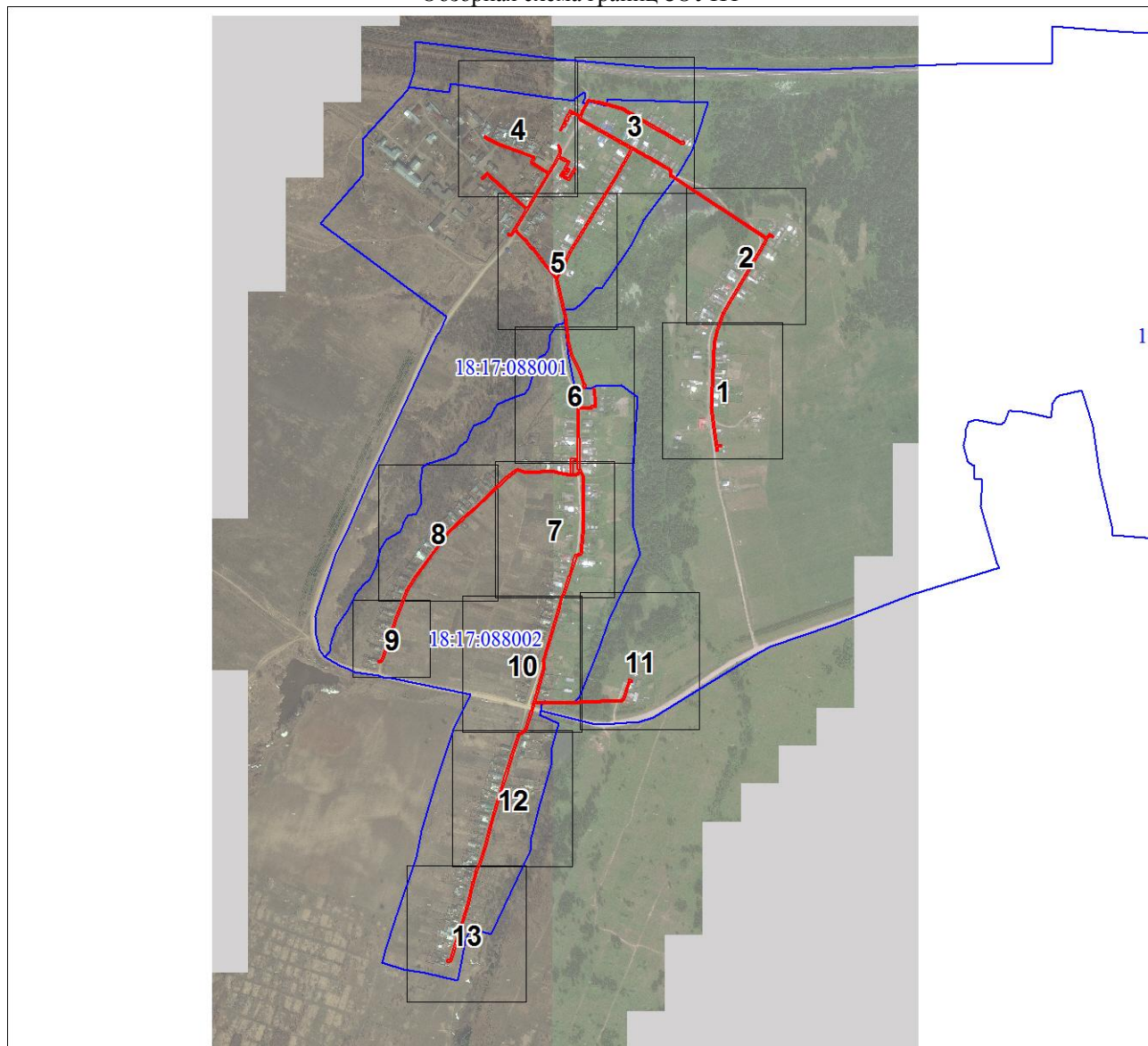
Сведения о местоположении границ объекта					
1. Система координат МСК-18, зона 2					
2. Сведения о характерных точках границ объекта					
Обозначение характерных точек границ	Координаты, м		Метод определения координат характерной точки	Средняя квадратическая погрешность положения характерной точки (Mt), м	Описание обозначения точки на местности (при наличии)
	X	Y			
479	341591.21	2159016.41	Метод спутниковых геодезических измерений (определений)	0.1	-
480	341612.91	2159019.75	Метод спутниковых геодезических измерений (определений)	0.1	-
481	341635.82	2159026.59	Метод спутниковых геодезических измерений (определений)	0.1	-
482	341673.05	2159040.37	Метод спутниковых геодезических измерений (определений)	0.1	-
483	341747.13	2159085.38	Метод спутниковых геодезических измерений (определений)	0.1	-
484	341833.51	2159139.53	Метод спутниковых геодезических измерений (определений)	0.1	-
485	341836.37	2159140.32	Метод спутниковых геодезических измерений (определений)	0.1	-
486	341837.44	2159140.26	Метод спутниковых геодезических измерений (определений)	0.1	-
487	341843.36	2159146.02	Метод спутниковых геодезических измерений (определений)	0.1	-
488	341840.39	2159151.70	Метод спутниковых геодезических измерений (определений)	0.1	-
489	341839.50	2159153.39	Метод спутниковых геодезических измерений (определений)	0.1	-
1	341842.96	2159155.25	Метод спутниковых геодезических измерений (определений)	0.1	-
3. Сведения о характерных точках части (частей) границы объекта					
Обозначение характерных точек части границы	Координаты, м		Метод определения координат характерной точки	Средняя квадратическая погрешность положения характерной точки (Mt), м	Описание обозначения точки на местности (при наличии)
	X	Y			

3. Сведения о характерных точках части (частей) границы объекта

Обозначение характерных точек части границы	Координаты, м		Метод определения координат характерной точки	Средняя квадратическая погрешность положения характерной точки (Mt), м	Описание обозначения точки на местности (при наличии)
	X	Y			
1	2	3	4	5	6
-	-	-	-	-	-

План границ объекта

Обзорная схема границ ЗОУИТ



Масштаб 1:15000

Используемые условные знаки и обозначения:

	Характерная точка границы зоны с особыми условиями использования территории
	Надписи номеров характерных точек границы зоны с особыми условиями использования территории
	Граница зоны с особыми условиями использования территории
	Существующая часть границы, имеющиеся в ЕГРН сведения о которой достаточны для определения ее местоположения
	Надписи кадастрового номера земельного участка
	Граница кадастрового квартала
	Обозначение кадастрового квартала

Подпись



Порубов А. К.

Дата 21 октября 2021 г.

Место для оттиска печати (при наличии) лица, составившего описание местоположения границ объекта

План границ объекта

Выносной лист № 1



Масштаб 1:1000

Используемые условные знаки и обозначения:

Условные обозначения представлены на листе 40

Подпись



Порубов А. К.

Дата 21 октября 2021 г.

Место для отписки печати (при наличии) лица, составившего описание местоположения границ объекта



Масштаб 1:1000

Используемые условные знаки и обозначения:

Условные обозначения представлены на листе 40

Подпись



Порубов А. К.

Дата 21 октября 2021 г.

Место для оптической печати (при наличии) лица, составившего описание местоположения границ объекта



Масштаб 1:1000

Используемые условные знаки и обозначения:

Условные обозначения представлены на листе 40

Подпись

Порубов А. К.

Дата 21 октября 2021 г.



Место для ~~оптической печати~~ (при наличии) лица, составившего описание местоположения границ объекта



Масштаб 1:1000

Используемые условные знаки и обозначения:

Условные обозначения представлены на листе 40

Подпись

Порубов А. К.

Дата 21 октября 2021 г.

Место для оттиска печати (при наличии) лица, составившего описание местоположения границ объекта



План границ объекта

Выносной лист № 5



Масштаб 1:1000

Используемые условные знаки и обозначения:

Условные обозначения представлены на листе 40

Подпись  Порубов А. К.

Дата 21 октября 2021 г.

Место для оттиска печати (при наличии) лица, составившего описание местоположения границ объекта



План границ объекта

Выносной лист № 6



Масштаб 1:1000

Используемые условные знаки и обозначения:

Условные обозначения представлены на листе 40

Подпись



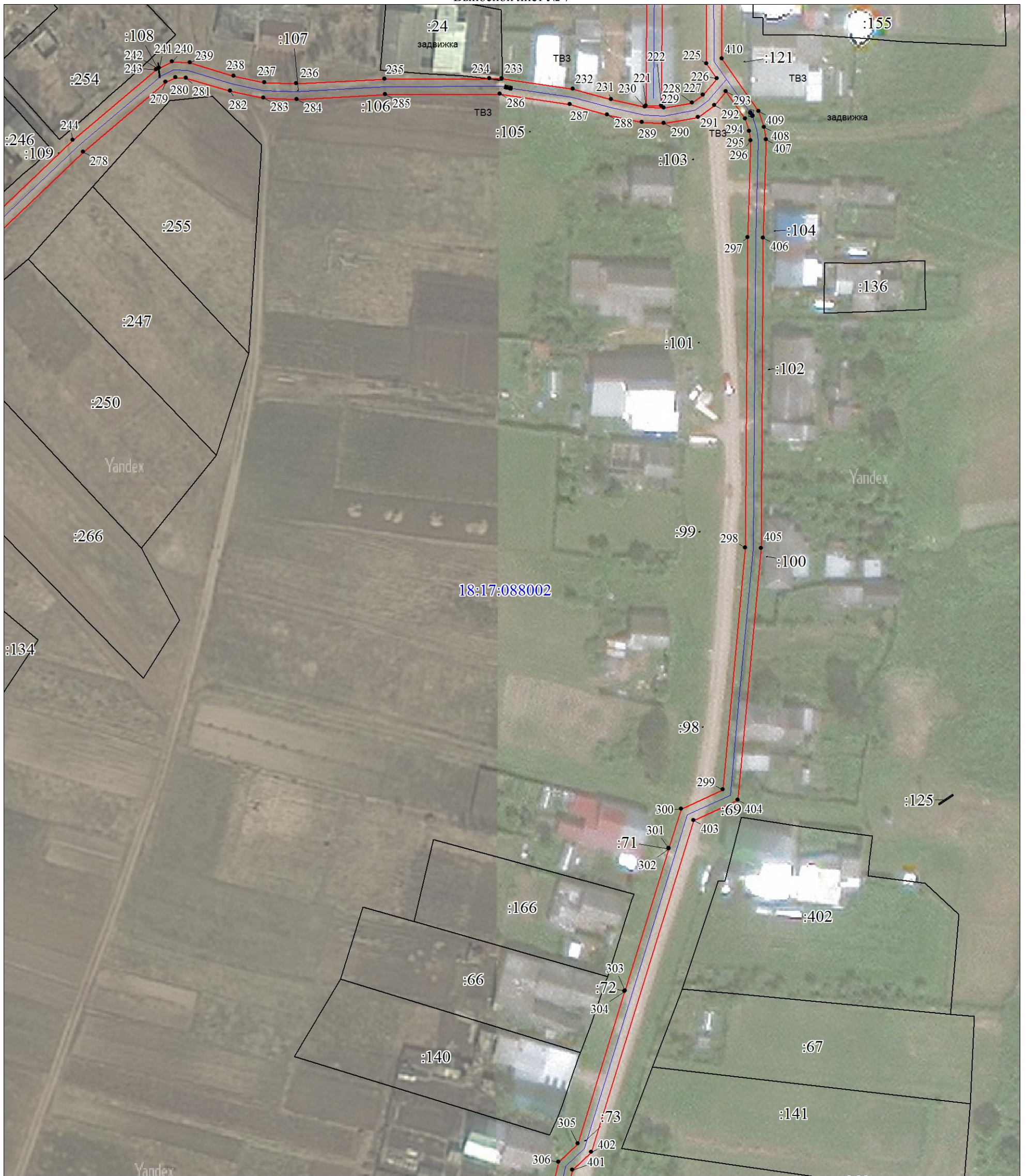
Порубов А. К.

Дата 21 октября 2021 г.

Место для отписки печати (при наличии) лица, составившего описание местоположения границ объекта

План границ объекта

Выносной лист № 7



Масштаб 1:1000

Используемые условные знаки и обозначения:

Условные обозначения представлены на листе 40

Подпись

Порубов А. К.

Дата 21 октября 2021 г.



Место для отписки печати (при наличии) лица, составившего описание местоположения границ объекта

План границ объекта
Выносной лист № 8



Масштаб 1:1000

Используемые условные знаки и обозначения:

Условные обозначения представлены на листе 40

Подпись

Порубов А. К.

Дата 21 октября 2021 г.

Место для отпечатка печати (при наличии) лица, составившего описание местоположения границ объекта



План границ объекта

Выносной лист № 9



Масштаб 1:1000

Используемые условные знаки и обозначения:

Условные обозначения представлены на листе 40

Подпись



Порубов А. К.

Дата 21 октября 2021 г.

Место для отрисовки печати (при наличии) лица, составившего описание местоположения границ объекта


План границ объекта
Выносной лист № 10



Масштаб 1:1000

Используемые условные знаки и обозначения:

Условные обозначения представлены на листе 40

Подпись  Порубов А. К.

Дата 21 октября 2021 г.



Место для отписки печати (при наличии) лица, составившего описание местоположения границ объекта

План границ объекта
Выносной лист № 11



Масштаб 1:1000

Используемые условные знаки и обозначения:

Условные обозначения представлены на листе 40

Подпись



Порубов А. К.

Дата 21 октября 2021 г.

Место для *оптической печати* (при наличии) лица, составившего описание местоположения границ объекта

План границ объекта

Выносной лист № 12



Масштаб 1:1000

Используемые условные знаки и обозначения:

Условные обозначения представлены на листе 40

Подпись  Порубов А. К.

Дата 21 октября 2021 г.

Место для ~~оптической печати~~ печати (при наличии) лица, составившего описание местоположения границ объекта



План границ объекта

Выносной лист № 13



Масштаб 1:1000

Используемые условные знаки и обозначения:

Условные обозначения представлены на листе 40

Подпись

Порубов А. К.

Дата 21 октября 2021 г.

Место для оптической печати (при наличии) лица, составившего описание местоположения границ объекта



Текстовое описание местоположения границ объекта		
Прохождение границы		Описание прохождения границы
от точки	до точки	
1	2	3
1	1	-

Сведения о земельных участках, входящих в границы охранной зоны газопровода

Назначение: Коммунальное обслуживание (код 3.1) - Размещение объектов капитального строительства в целях обеспечения физических и юридических лиц коммунальными услугами, в частности: поставки воды, тепла, электричества, газа, предоставления услуг связи, отвода канализационных стоков, очистки и уборки объектов недвижимости (котельных, водозаборов, очистных сооружений, насосных станций, водопроводов, линий электропередач, трансформаторных подстанций, газопроводов, линий связи, телефонных станций, канализаций, стоянок, гаражей и мастерских для обслуживания уборочной и аварийной техники, а также зданий или помещений, предназначенных для приема физических и юридических лиц в связи с предоставлением им коммунальных услуг)

Адрес (местоположение) объекта: Удмуртская республика, Можгинский район

№ п/п	Кадастровый номер земельного участка
1	18:17:125001:74
2	18:17:088001:23
3	18:17:000000:398
4	18:17:088001:26
5	18:17:088001:19
6	18:17:088001:20
7	18:17:088001:61
8	18:17:000000:1879
9	18:17:088001:50
10	18:17:000000:1688
11	18:17:088001:315
12	18:17:088001:283
13	18:17:088001:39
14	18:17:088001:59
15	18:17:125001:133
16	18:17:088002:129
17	18:17:088002:38
18	18:17:088002:33
19	18:17:088002:156
20	18:17:088002:122
21	18:17:088002:24
22	18:17:088002:107
23	18:17:088002:108
24	18:17:088002:32
25	18:17:088002:118
26	18:17:088002:119
27	18:17:088002:267
28	18:17:088002:252
29	18:17:088002:71
30	18:17:088002:72
31	18:17:088002:73
32	18:17:088002:74

33	18:17:088002:76
34	18:17:088002:77
35	18:17:088002:83
36	18:17:088002:174
37	18:17:088002:85
38	18:17:088002:175
39	18:17:088002:271
40	18:17:088002:86
41	18:17:088002:87
42	18:17:088002:137
43	18:17:088002:55
44	18:17:088002:88
45	18:17:088002:89
46	18:17:088002:62
47	18:17:088002:43
48	18:17:088002:90
49	18:17:088002:91
50	18:17:088002:92
51	18:17:088002:228
52	18:17:088002:263
53	18:17:088002:93
54	18:17:088002:94
55	18:17:088002:95
56	18:17:088002:96
57	18:17:088002:97
58	18:17:088001:6
59	18:17:088002:7